



ИМЕ:

ДАТА:



ДЕСЕТИЧНИ И ОБИКНОВЕНИ ДРОБИ

Попълнете таблицата:

ОБИКНОВЕНА ДРОБ	ДЕСЕТИЧНА ДРОБ
$1 \frac{25}{100}$	1.25
	4.50
$7 \frac{13}{1000}$	
$5 \frac{5}{10}$	
$8 \frac{10}{100}$	
	4.72
	6.45
$4 \frac{19}{100}$	
	0.20
$9 \frac{14}{100}$	



ИМЕ:

ДАТА:



ДЕСЕТИЧНИ И ОБИКНОВЕНИ ДРОБИ

Превърнете обикновените дроби в десетични:

$$6 \frac{22}{100} = \boxed{6.22}$$

$$14 \frac{2}{100} = \boxed{}$$

$$\frac{12}{100} = \boxed{}$$

$$22 \frac{5}{10} = \boxed{}$$

$$13 \frac{65}{100} = \boxed{}$$

$$1 \frac{50}{100} = \boxed{}$$

$$3 \frac{4}{100} = \boxed{}$$

$$9 \frac{95}{100} = \boxed{}$$

$$2 \frac{40}{100} = \boxed{}$$

$$\frac{33}{100} = \boxed{}$$

$$1 \frac{12}{100} = \boxed{}$$

$$10 \frac{25}{100} = \boxed{}$$

$$100 \frac{43}{100} = \boxed{}$$

$$\frac{50}{100} = \boxed{}$$

$$5 \frac{3}{10} = \boxed{}$$

$$8 \frac{20}{100} = \boxed{}$$

$$4 \frac{30}{100} = \boxed{}$$

$$15 \frac{60}{100} = \boxed{}$$

$$50 \frac{5}{100} = \boxed{}$$

$$\frac{2}{100} = \boxed{}$$

$$2 \frac{80}{100} = \boxed{}$$



Инструкции: Превърнете десетичните в обикновени дроби

5.68 =

$$5 \frac{68}{100}$$

12.30 =

1.99 =

0.56 =

0.01 =

4.35 =

6.81 =

9.09 =

6.71 =

0.70 =

3.11 =

10.03 =

4.79 =

3.34 =

2.50 =

0.50 =

4.09 =

6.11 =

20.55 =

7.12 =

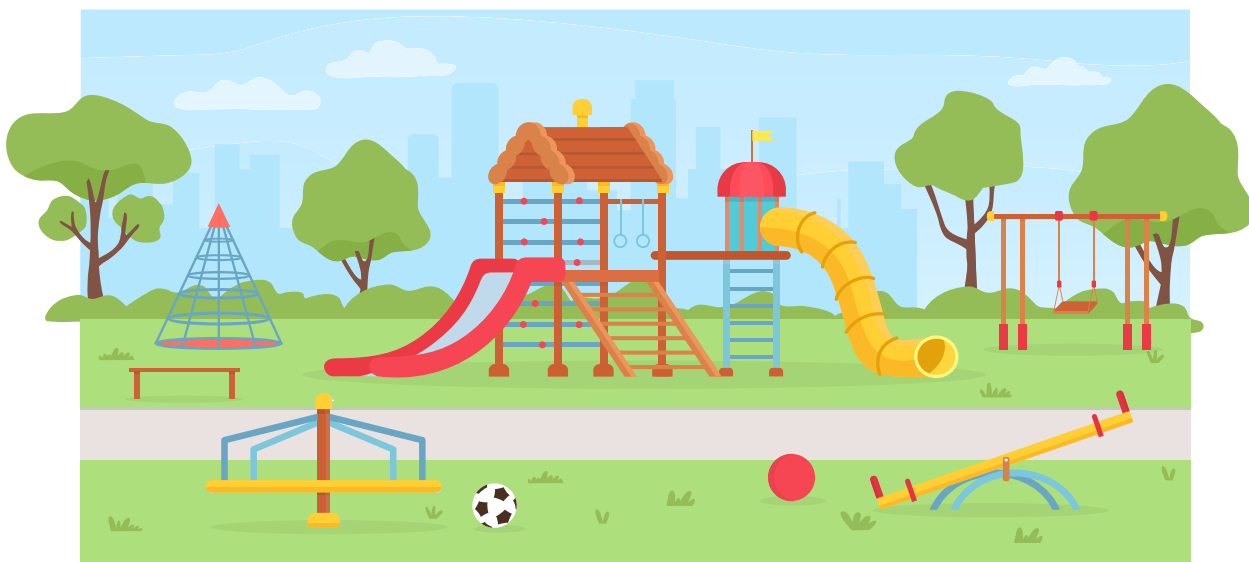
5.69 =

8.02 =

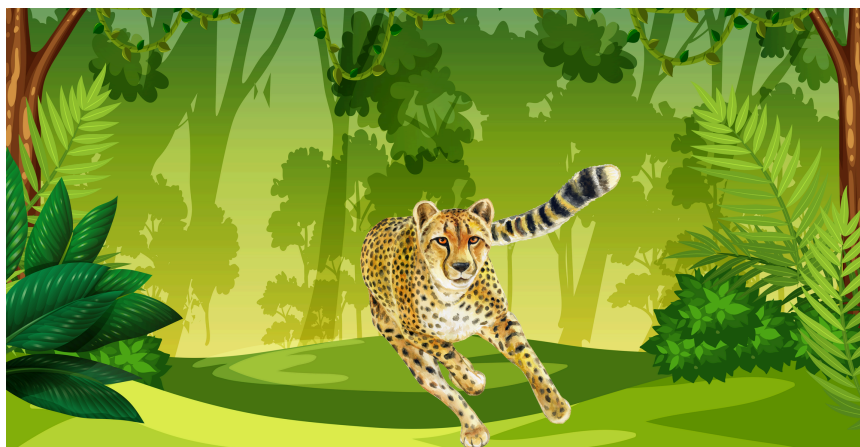
4 =



Задача 1: Детска площадка е с формата на правоъгълник. Тя има дължина 340 m и широчина 2,5 пъти по-малка. Колко декара е площадката? Закръглете резултата с точност до декар.



Задача 2: Леопардът тича със скорост 60 km/h. Колко километра ще измине за 0,05 h?



Задача 3: Петър купил 1,28 kg мандарини по 3,59 лв. за килограм и още 3,08 kg банани по 2,29 лв. за килограм. Ако е дал 15 лв., колко ще бъде рестото му?



1,28 kg



3,08 kg

